



ESCULTURA

Resiliência

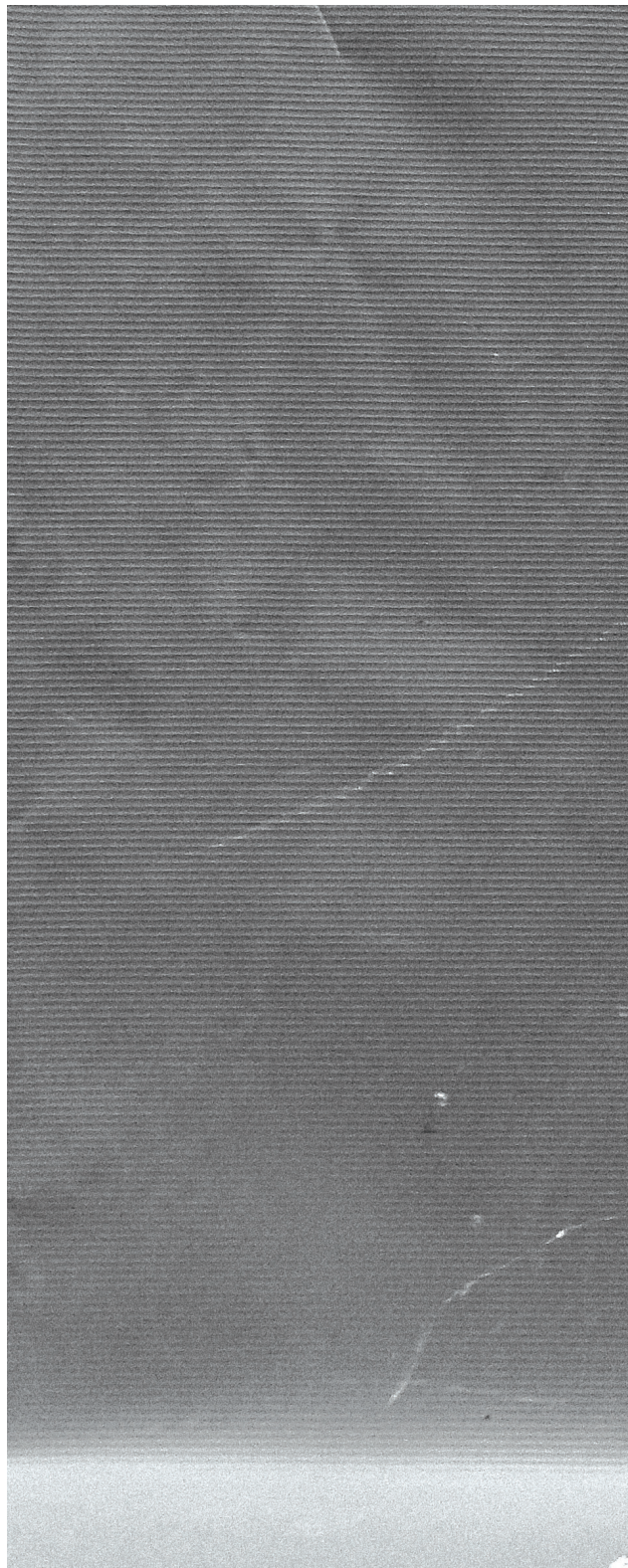
/por Newton Santana

RAIO-X

Newton Santana

Artista plástico e professor de
escultura figurativa.

Seu e-mail é: newtonsantanajr@me.com







Resiliência é uma peça em gesso que inicialmente foi modelada em argila. Depois foi executado um molde em gesso no qual foi envasado outro gesso que deu origem à peça definitiva. Em seguida esse molde foi quebrado, libertando a peça.

O projeto da escultura *Resiliência* é uma idosa desnuda, representando o ser humano livre de sua “roupagem”. Seu corpo mostra as “memórias” das adversidades que passaram pelos estressores interno e externo e se adaptaram biologicamente, psicologicamente e socialmente.

A massa em forma de rocha disforme, na qual a mulher está sentada, tentando se desvencilhar com as mãos e os pés, com um esforço descomunal, são os estressores. Essa massa no mesmo instante se confunde com ela, como todos os traumas confundem-se com seu ser.

Cada gesto é para resistir. Um olhar tenaz, agudo, traduz no processo de meditação a força interior para continuar firme na atitude de se construir e viver de maneira satisfatória a despeito das circunstâncias traumáticas.

A sequência de fotos segue o movimento de libertação da peça do molde, na qual a casca representa as adversidades pelas quais passou o ser humano. E no final ela reaparece mais forte e resistente.

